

25 de Ani de Mediu în România

BIODIVERSITATE

Dan Hulea

Societatea Ornitologică Română/BirdLife România



Iarna



In Carpati.....



Dezbatere și su - RAS

www.publika.md

www.uvisitromania.com



Presiuni și atacuri

Guvernul României

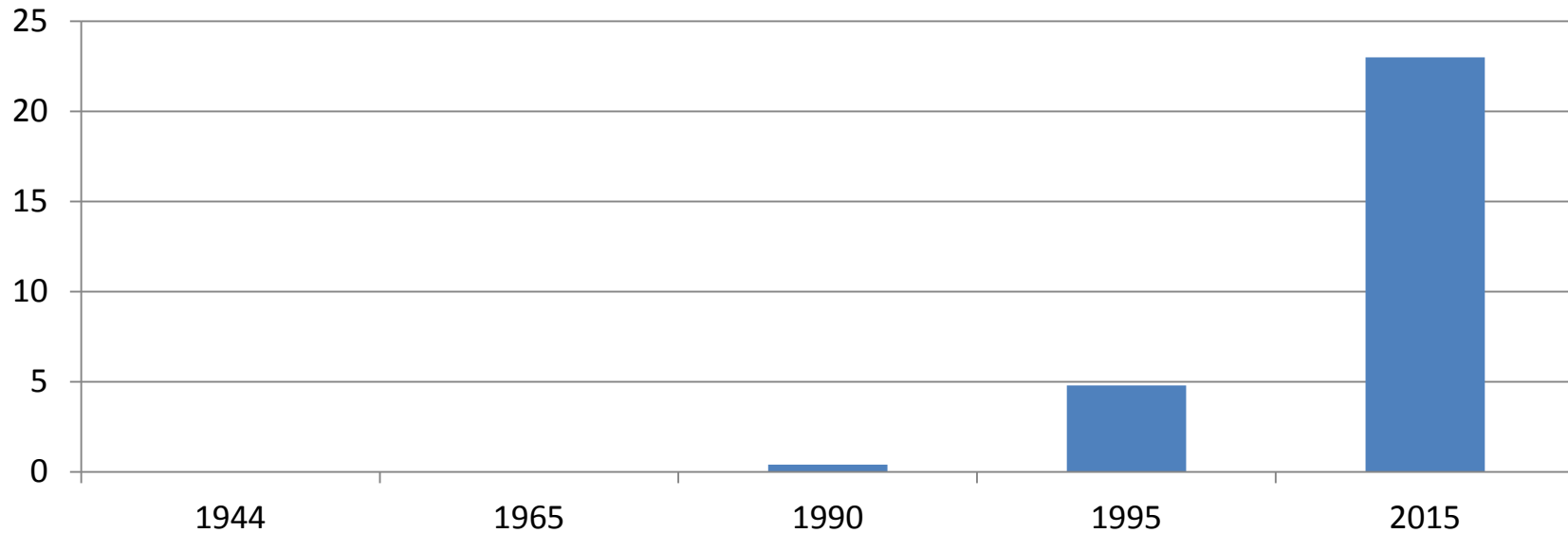
1989

- 33 de ministere
- Ministerul Silviculturii
(Ion Cioara, Eugen Tarhon)
- Presedintele Consiliului
Național pentru Protecția
Mediului (Ion Badea)
- Președintele Consiliului
Național al Apelor (Ion Badea)

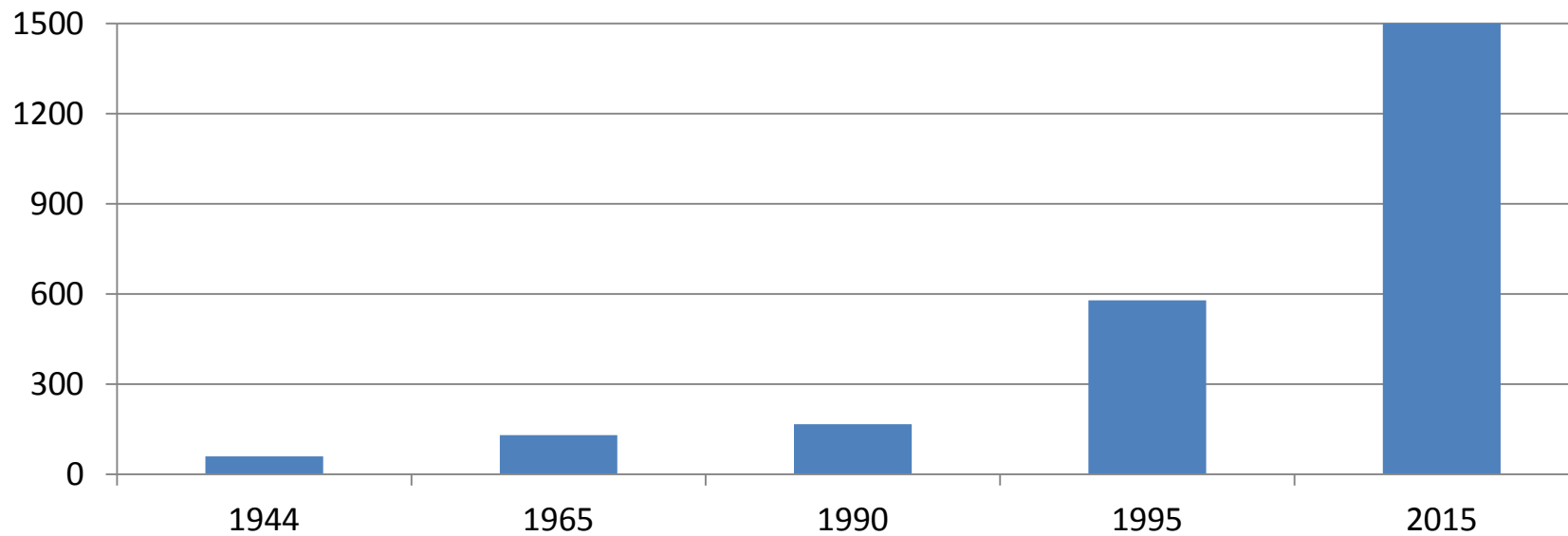
1990

- 28 de ministere
- Ministerul Apelor, Pădurilor și
Mediului Înconjurător (Simion Hâncu)

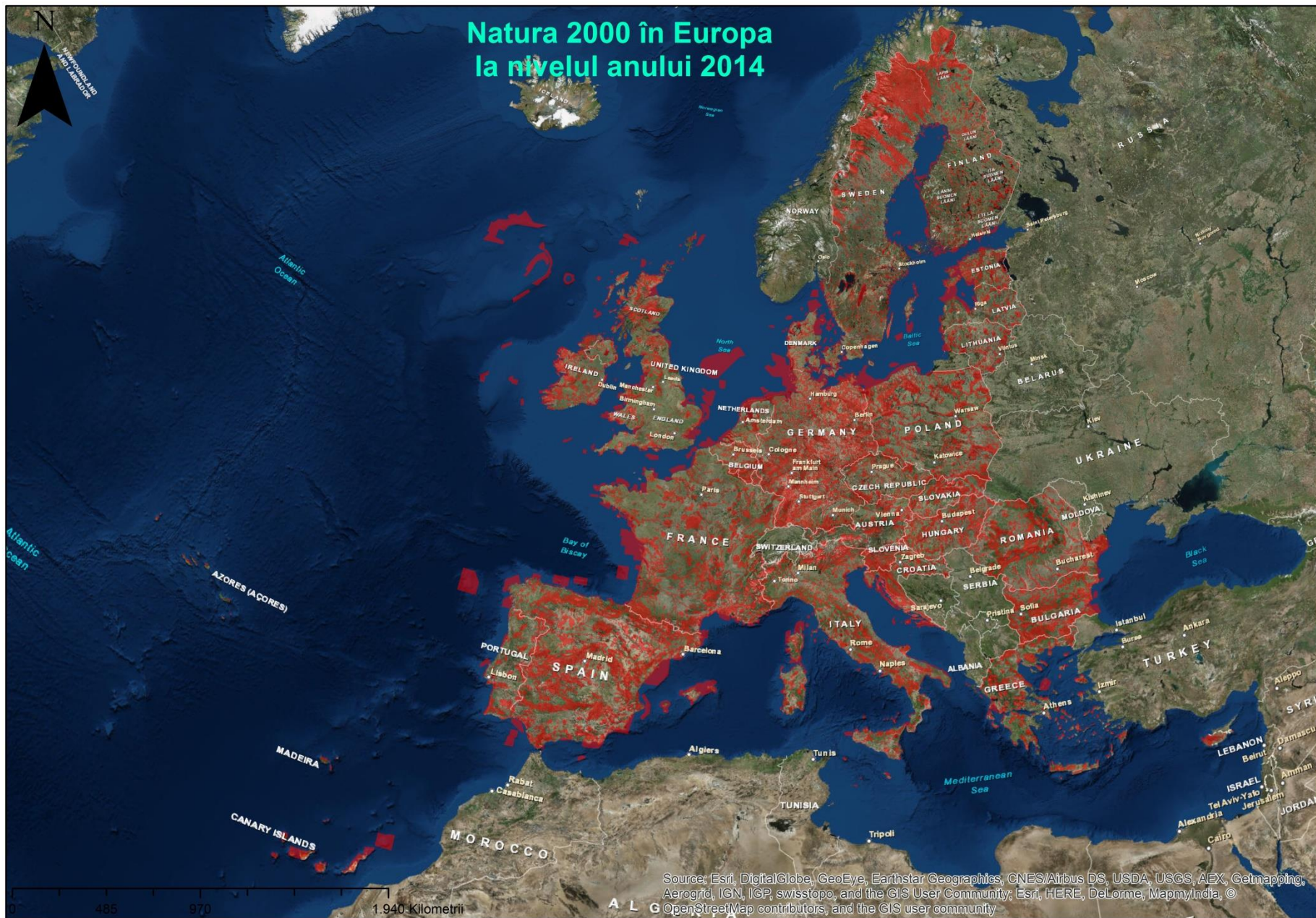
% din teritoriul național



Numar arii protejate

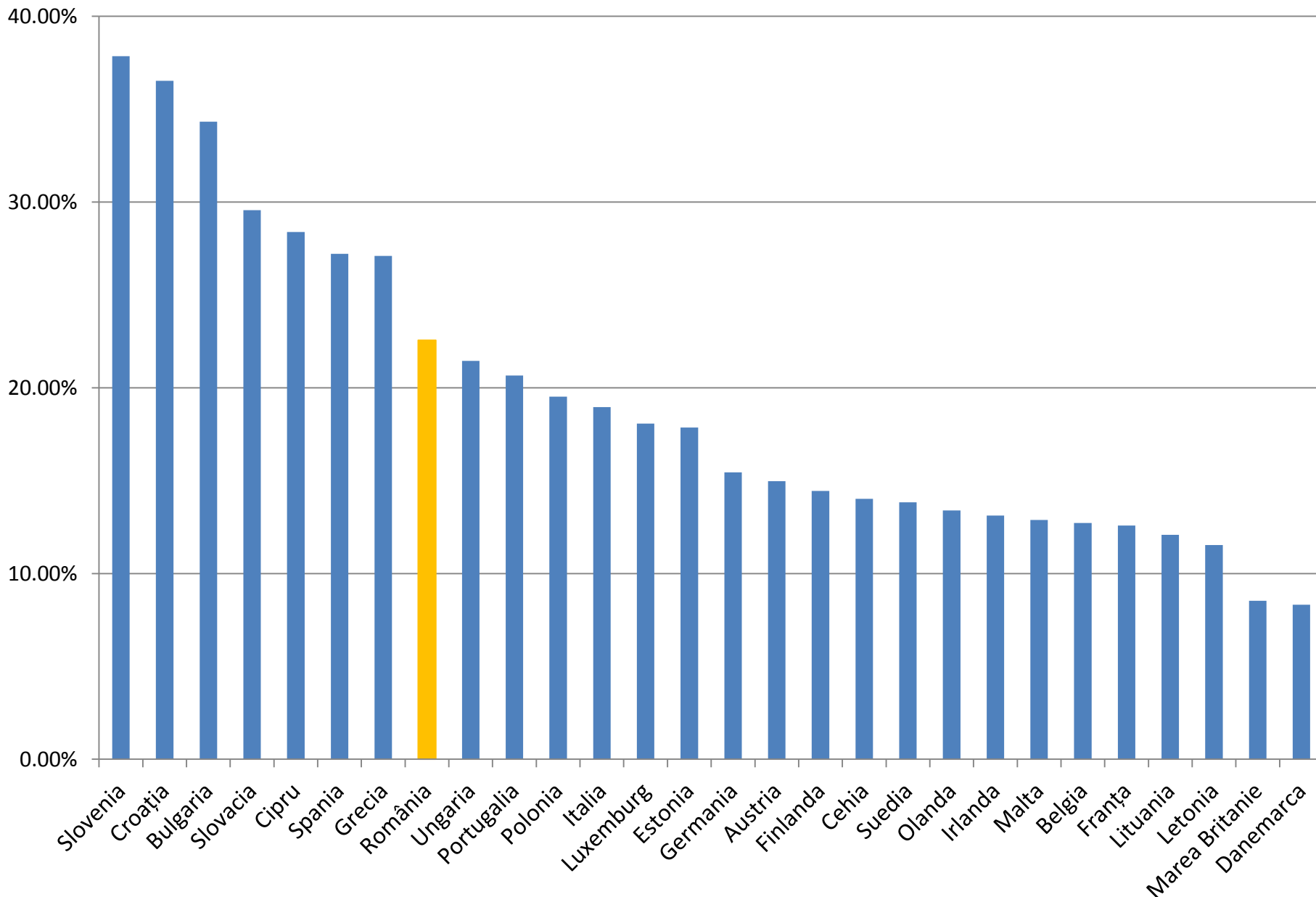


Natura 2000 în Europa la nivelul anului 2014



Source: Esri, DigitalGlobe, GeoEye, Earthstar Geographics, CNES/Airbus DS, USDA, USGS, AEX, Getmapping, Aerogrid, IGN, IGP, swisstopo, and the GIS User Community; Esri, HERE, DeLorme, MapmyIndia, © OpenStreetMap contributors, and the GIS user community

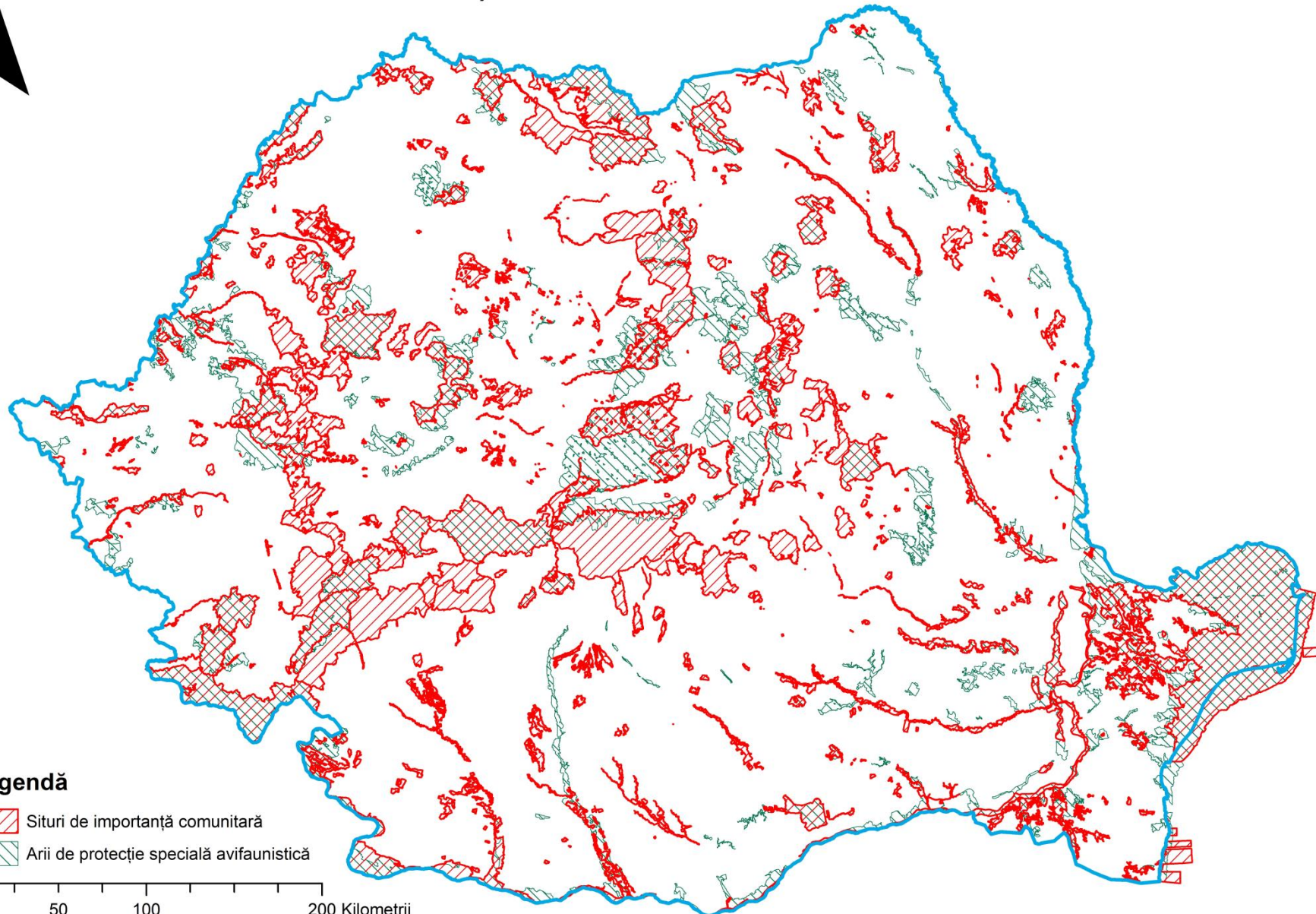
Rețeaua Natura 2000 în UE % din teritoriul național





Source: Eurobarometer

Rețeaua Natura 2000 în România

N



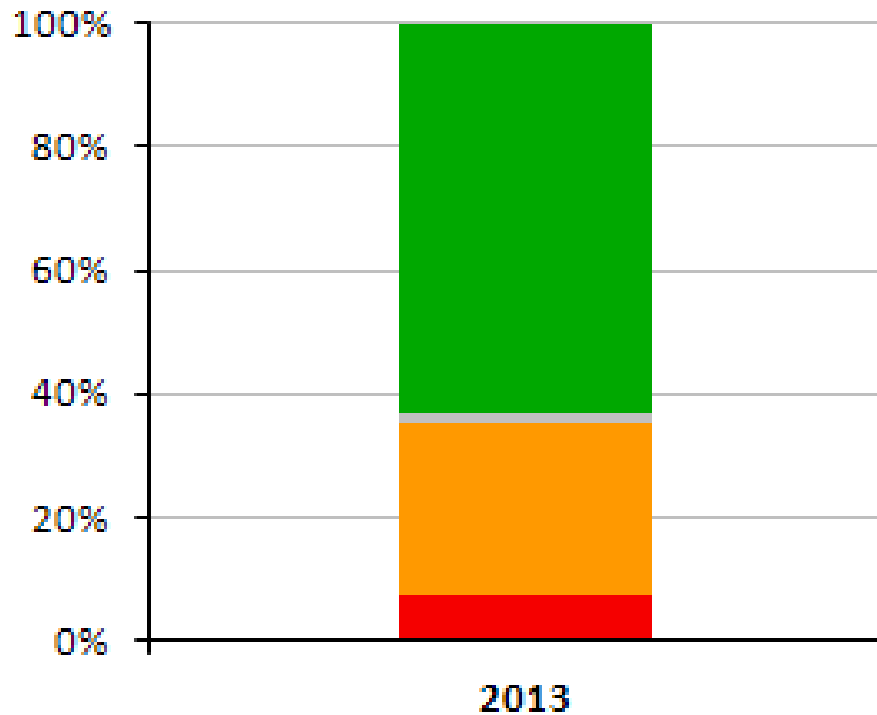
Legendă

-  Situri de importanță comunitară
-  Arii de protecție specială avifaunistică

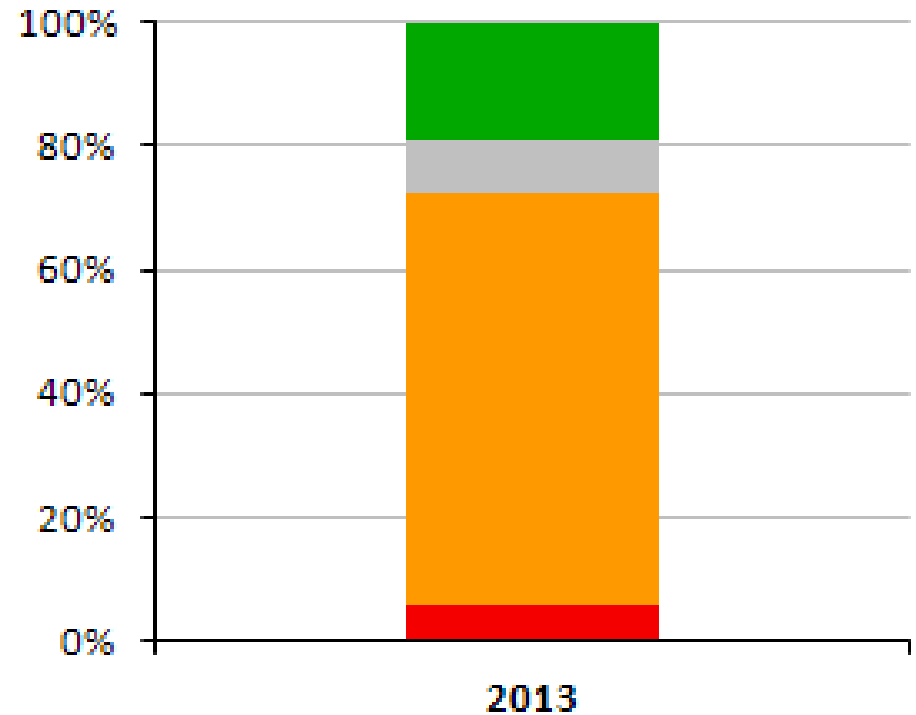
0 50 100 200 Kilometri

2013 prima raportare a României pe Biodiversitate (perioada 2007 – 2012)

<http://bd.eionet.europa.eu/activities/Reporting>



Statutul de conservare pentru **habitate**

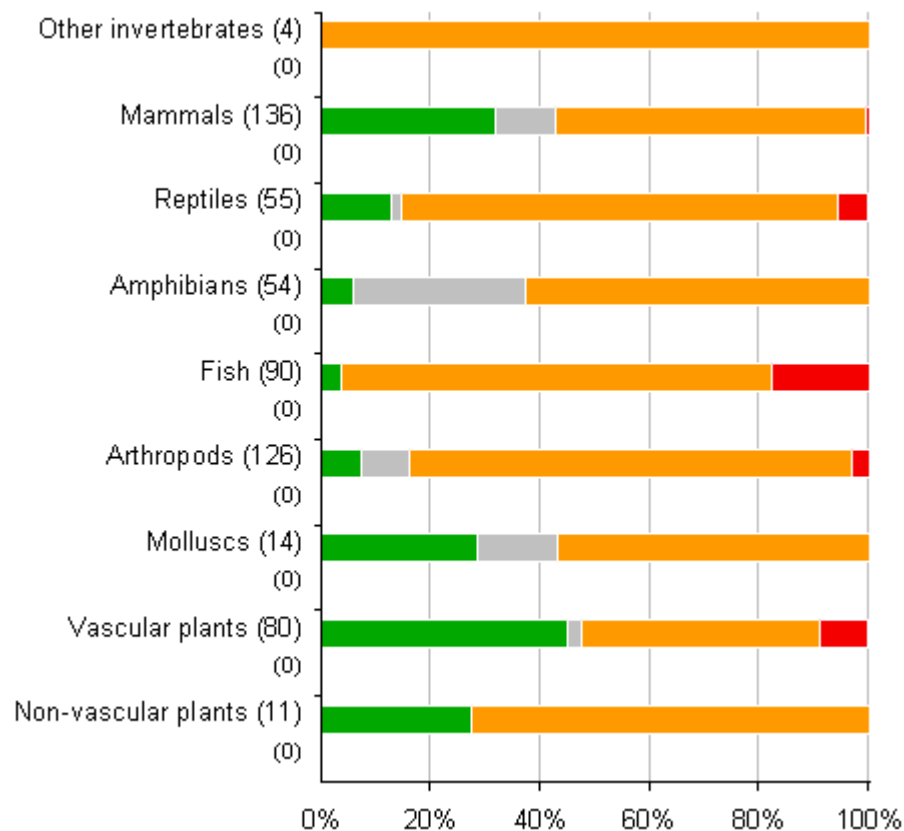
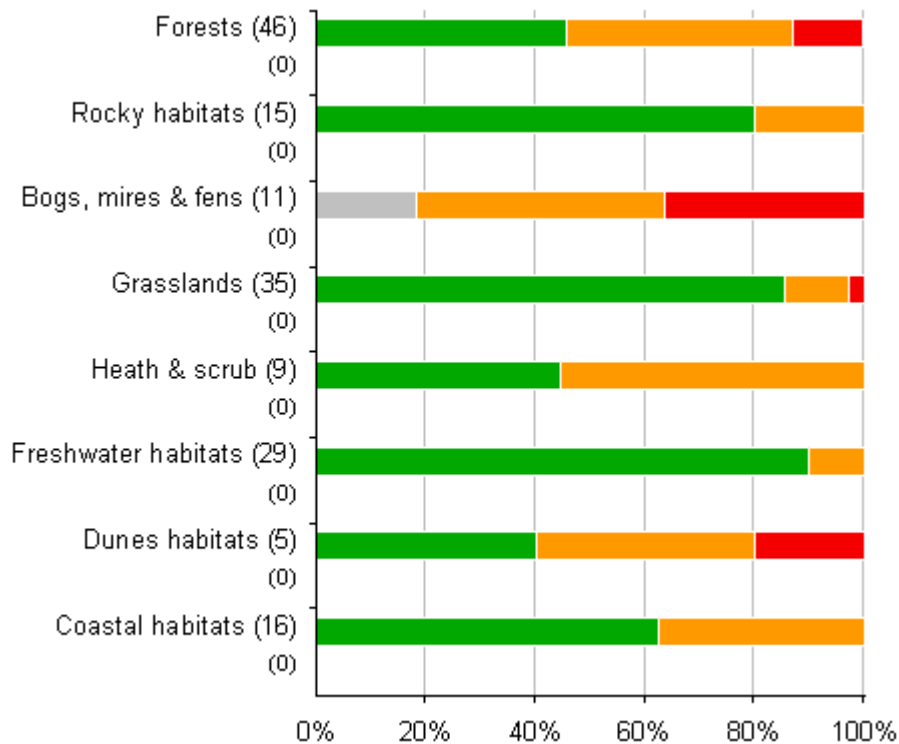


Statutul de conservare pentru **specii** altele decât păsări

■ FV - Favourable ■ NA - Not reported ■ XX - Unknown ■ U1 - Unfavourable inadequate ■ U2 - Unfavourable bad

2013 prima raportare a României pe Biodiversitate (perioada 2007 – 2012)

http://bd.eionet.europa.eu/activities/Reporting/Article_17/Reports_2013



Statutul de conservare a tipurilor de habitate

Statutul de conservare pentru specii

■ FV - Favourable
 ■ NA - Not reported
 ■ XX - Unknown
 ■ U1 - Unfavourable inadequate
 ■ U2 - Unfavourable bad

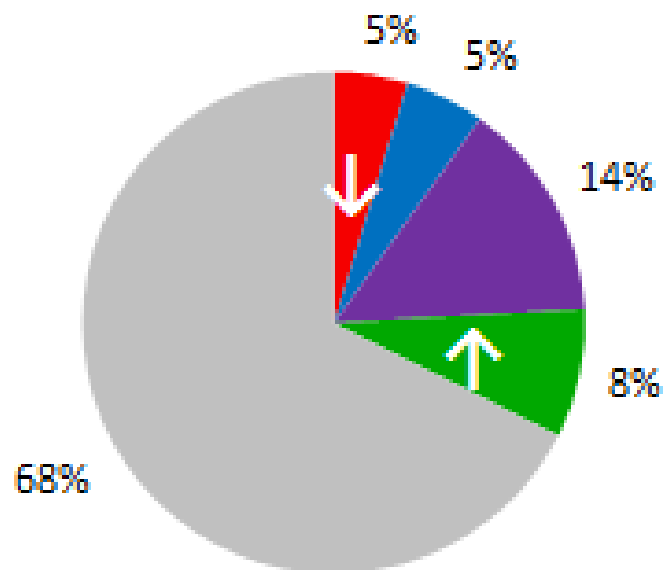


Foto: Daniel Petrescu

2013 prima raportare a României pe Biodiversitate

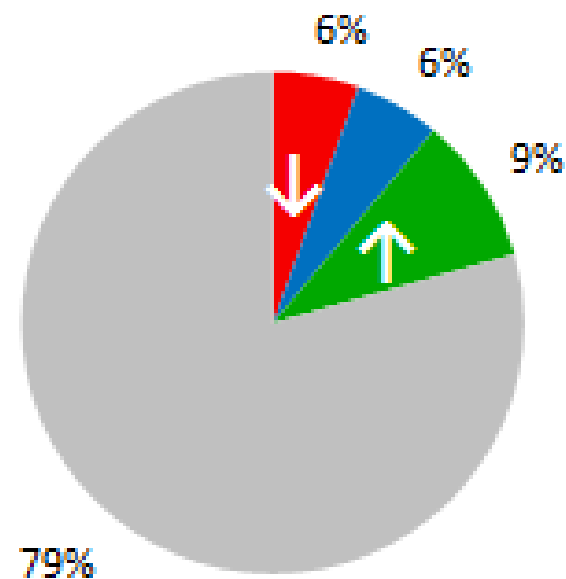
http://bd.eionet.europa.eu/activities/Reporting/Article_12/Reports_2013

Specii de păsări cuibăritoare pe teritoriul RO



(n=253)

Tendință pe termen scurt



(n=253)

Tendință pe termen lung

■ Decreasing ■ Stable ■ Fluctuating ■ Increasing ■ Unknown

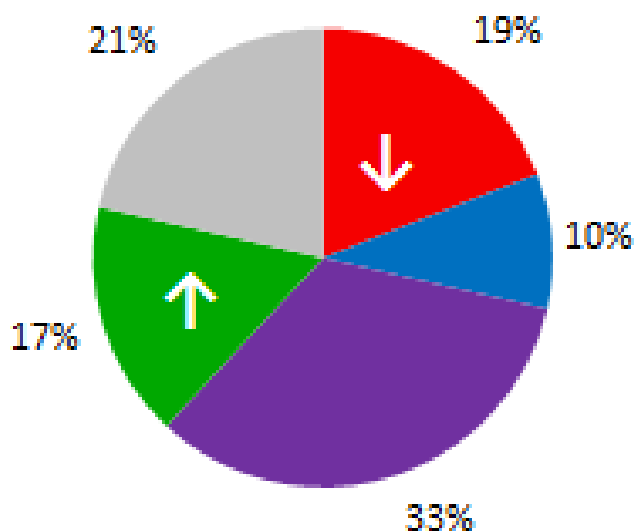


www.danielpetrescu.ro

2013 prima raportare a României pe Biodiversitate

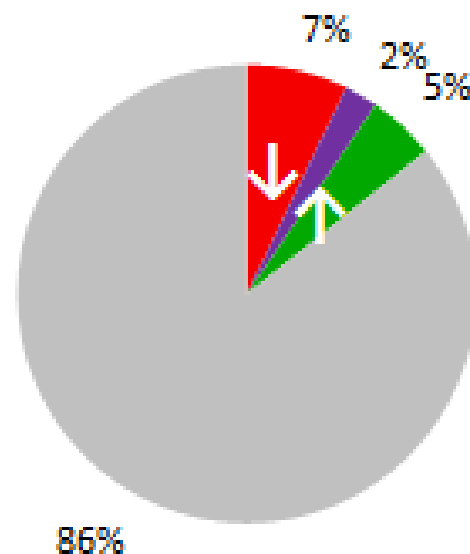
http://bd.eionet.europa.eu/activities/Reporting/Article_12/Reports_2013

Specii de păsări ce ierneză pe teritoriul RO



(n=42)

Tendință pe termen scurt



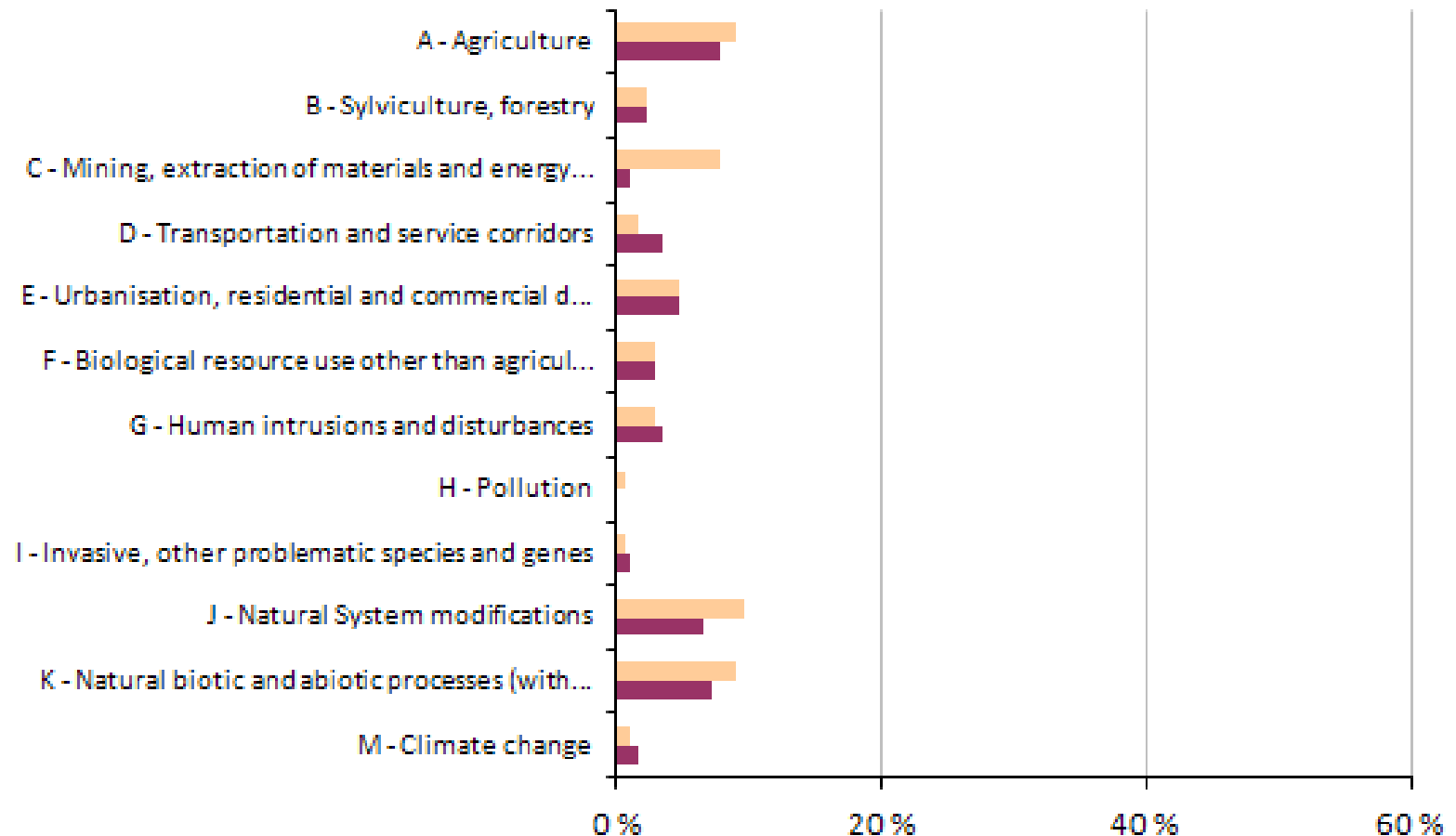
(n=42)

Tendință pe termen lung

Decreasing Stable Fluctuating Increasing Unknown

Presiuni și amenințări raportate pentru habitate în România

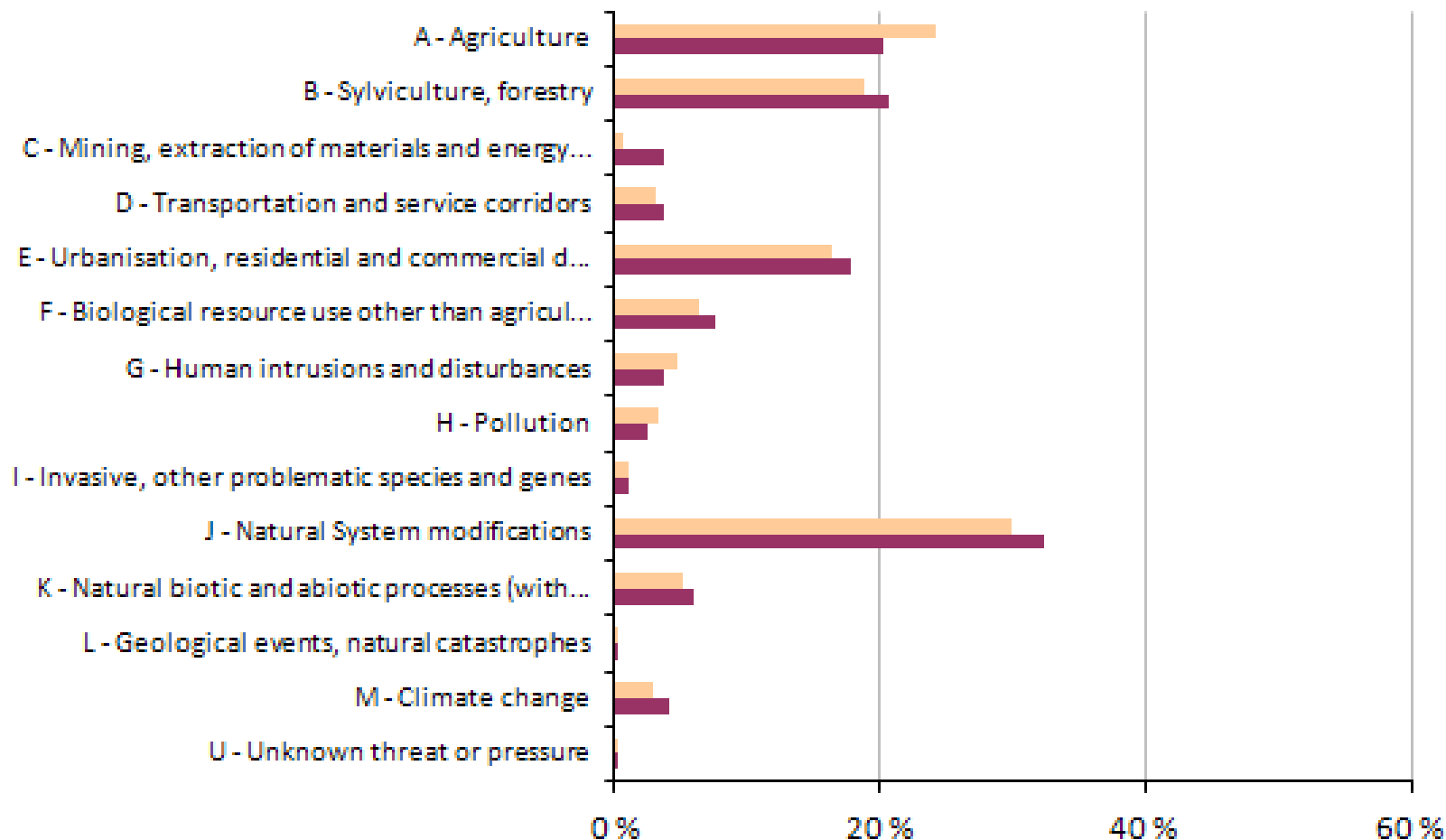
http://bd.eionet.europa.eu/activities/Reporting/Article_17/Reports_2013



% of **habitat assessments** reported as being affected by one or more 'high' importance pressures/threats

Presiuni și amenințări raportate pentru habitate în România

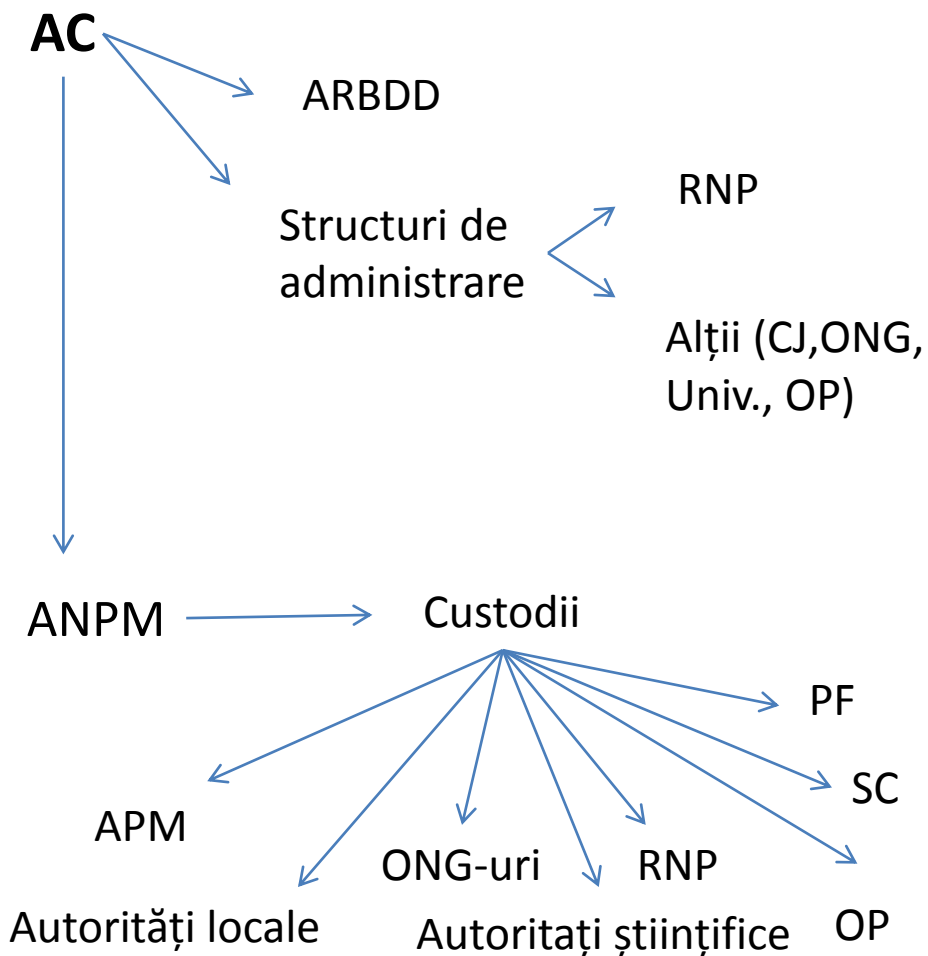
http://bd.eionet.europa.eu/activities/Reporting/Article_17/Reports_2013



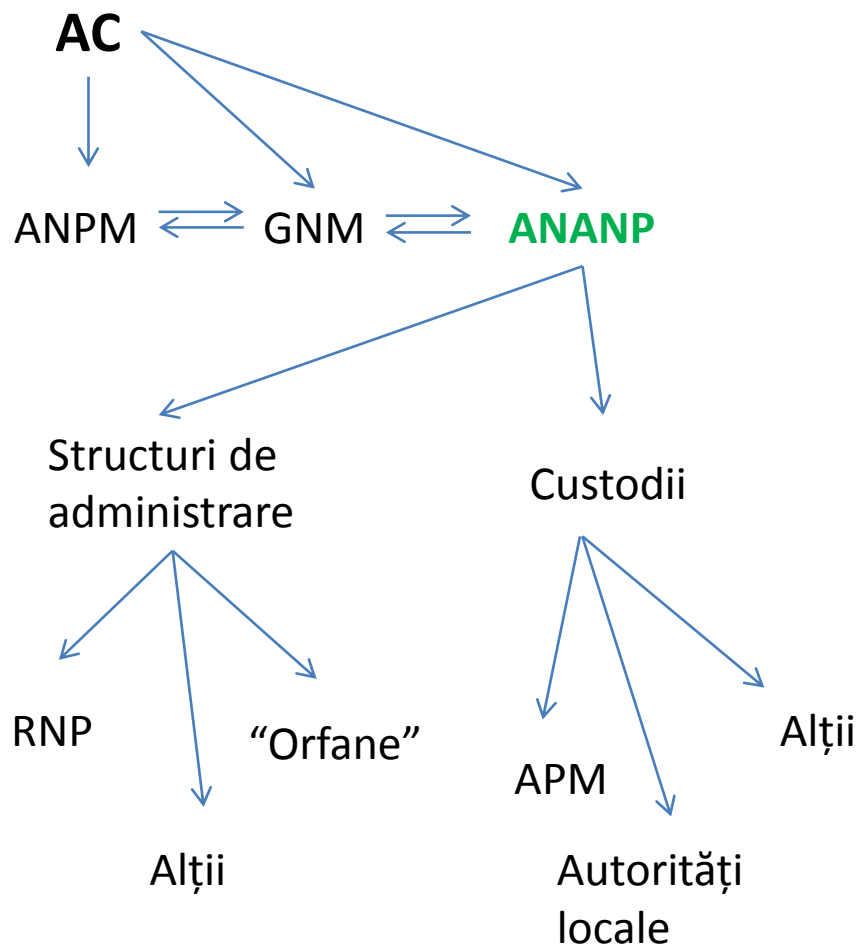
% of species assessments reported as being affected by one or more 'high' importance pressures/threats

Managementul rețelei de arii protejate în România

2015



2016 - 2020



Atribuțiile ANANP
(Brașov 2015 – Gala ropark)

- Coordonarea activității de monitoring derulată atât la nivel național cât și la nivel de sit
- Verificarea activității administratorilor/custozilor de arii protejate (elaborare și implementare planuri de management)
- Finanțare suplă (Buget & UE)
- Administrare a “Orfanelor”
- Consilierea administratorilor/custozilor pe proiectele derulate
- Implicare în plata compensațiilor necesare pentru restricțiile impuse
- Implicare în acordarea de plăți Natura 2000

Propuneri cu privire la activitatea instituțiilor cu atribuții în domeniul mediului

Abordarea sistematică a implementării strategiilor existente (**Predictibilitate**)

Dezbaterea cu toate grupurile interesate a deciziilor importante înainte de a fi implementate (**Îmbunătățirea continuă a procesului decizional**)

Respectarea calendarului planificat (**Estimarea resurselor necesare**)

Analiza periodică a rezultatelor obținute (**Indică starea sistemului și corecțiile necesare**)

Transparență în derularea activității (**Încredere și sincronizare a eforturilor depuse**)



Vă mulțumesc!

Foto: Daniel Petrescu